

GEZ

KARTA ADRESOWA ZABYTKU NIERUCHOMEGO

3. Miejscowość

GÓRKA

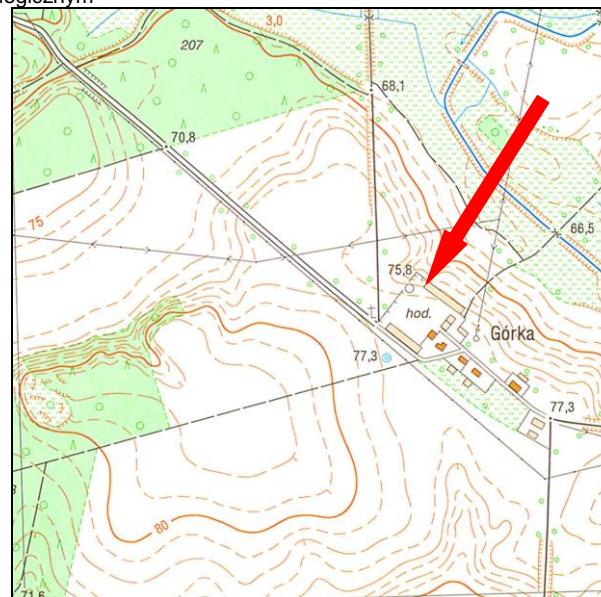
1. Nazwa

**BUDYNEK GOSPODARCZY
w zespole folwarcznym**

2. Czas powstania

pocz. XX wieku

8. Fotografia z opisem wskazującym orientację albo mapa z zaznaczonym stanowiskiem archeologicznym



4. Adres

**Górka
62-060 Trzebaw**

5. Przynależność administracyjna

województwo **wielkopolskie**

powiat **poznański**

gmina **Stęszew**

6. Formy ochrony

7. Opracowanie karty (autor, data i podpis)

Przemysław Bobrowski 17.05.2016 r.